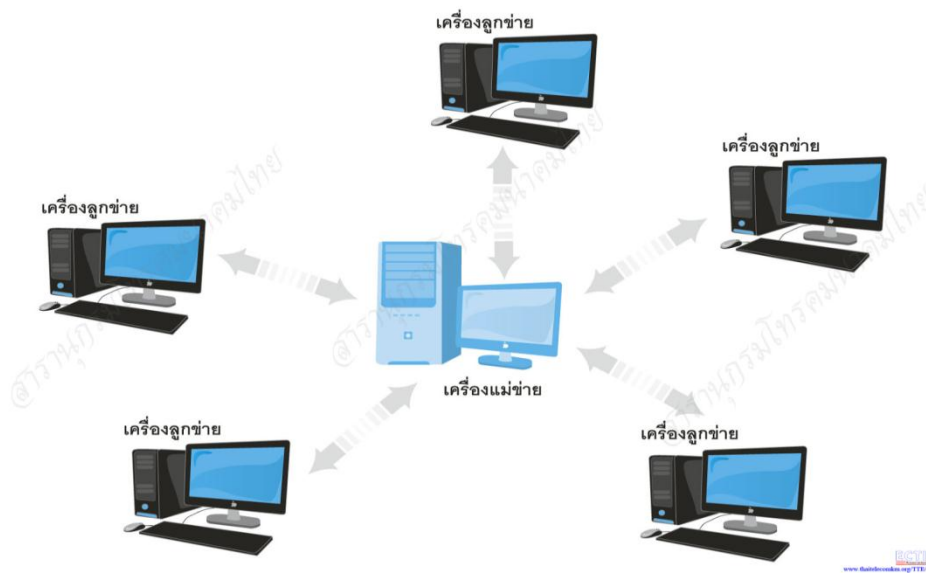


# คู่มือการติดตั้งโปรแกรมบริหารกองทุนพัฒนาบทบาทสตรี

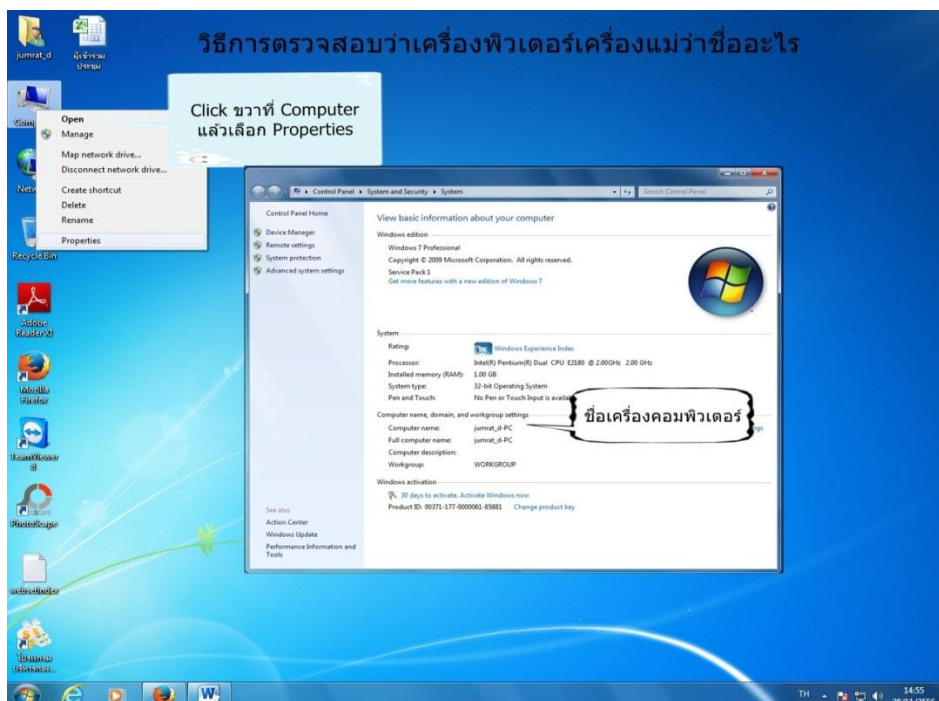


ลักษณะการทำงานของโปรแกรมเครือข่าย(สามารถบันทึกพร้อมกันได้หลายเครื่อง)

รายละเอียดขั้นตอนการตั้งค่าโปรแกรมมีขั้นตอนดังต่อไปนี้

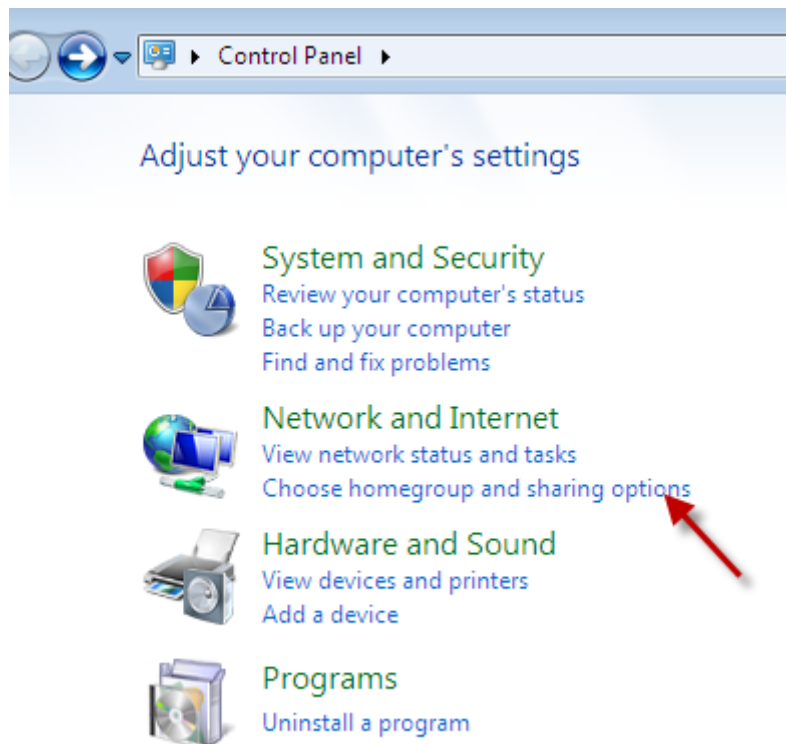
## 1. เครื่องแม่

1.1 ทำการเช็คดูว่าเครื่องแม่(เครื่องที่ทางกรมส่งไปให้)มีชื่อเครื่องว่าอะไรเพื่อที่จะได้เชื่อมต่อใช้ฐานข้อมูลร่วมกัน




## 1.2 ตั้งค่าการ Share Folder


### 1.2.1 Start > Control Panel >เลือก Choose home group and sharing options



### 1.2.2. ขั้นตอนนี้ให้เลือก Change advanced sharing setting

#### Share with other home computers running Windows 7

 This computer can't connect to a homegroup.

 To create or join a homegroup, your computer's network location must be set to Home.  
[What is a network location?](#)

With a homegroup, you can share files and printers with other computers running Windows 7. You can also stream media to devices. The homegroup is protected with a password, and you'll always be able to choose what you share with the group.

[Tell me more about homegroups](#)

[Change advanced sharing settings...](#)

[Start the HomeGroup troubleshooter](#)

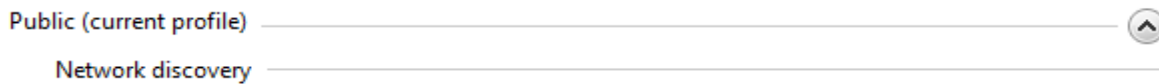
### 1.2.3. จากนั้นให้เลือก Public (Current profile)

#### Change sharing options for different network profiles

Windows creates a separate network profile for each network you use. You can choose specific options for each profile.



### 1.2.4. File and Printer sharing ให้เป็น Turn on



When network discovery is on, this computer can see other network computers and devices and is visible to other network computers. [What is network discovery?](#)

- Turn on network discovery
- Turn off network discovery

#### File and printer sharing

When file and printer sharing is on, files and printers that you have shared from this computer can be accessed by people on the network.

- Turn on file and printer sharing
- Turn off file and printer sharing

#### Public folder sharing

When Public folder sharing is on, people on the network, including homegroup members, can access files in the Public folders. [What are the Public folders?](#)

- Turn on sharing so anyone with network access can read and write files in the Public folders
- Turn off Public folder sharing (people logged on to this computer can still access these folders)

### 1.2.5. และในส่วนของ Password protected sharing ก็ให้รับเป็น Turn Off ครับและทำการกด Save ในการปิดนี้เป็นการปิด Password ในการแชร์ครับ ซึ่งตัวDefaultของ Windows 7 จะมี Security เพื่อป้องกันการเข้ามา Access ในไฟล์หรือ Folder นั้นครับ (สำคัญมาก)

#### File sharing connections


Windows 7 uses 128-bit encryption to help protect file sharing connections. Some devices don't support 128-bit encryption and must use 40- or 56-bit encryption.

- Use 128-bit encryption to help protect file sharing connections (recommended)
- Enable file sharing for devices that use 40- or 56-bit encryption

#### Password protected sharing

When password protected sharing is on, only people who have a user account and password on this computer can access shared files, printers attached to this computer, and the Public folders. To give other people access, you must turn off password protected sharing.

- Turn on password protected sharing
- Turn off password protected sharing

 Save changes

Cancel

1.2.6. จากนั้นมาที่ Windows 7 เพื่อทำการ Share Folder ในที่นี้

1.2.6.1. ให้คลิกขวา ที่ Folder WOMEN\_FUND แล้วเลือก Properties

1.2.6.2. ให้เลือก Tab Sharing

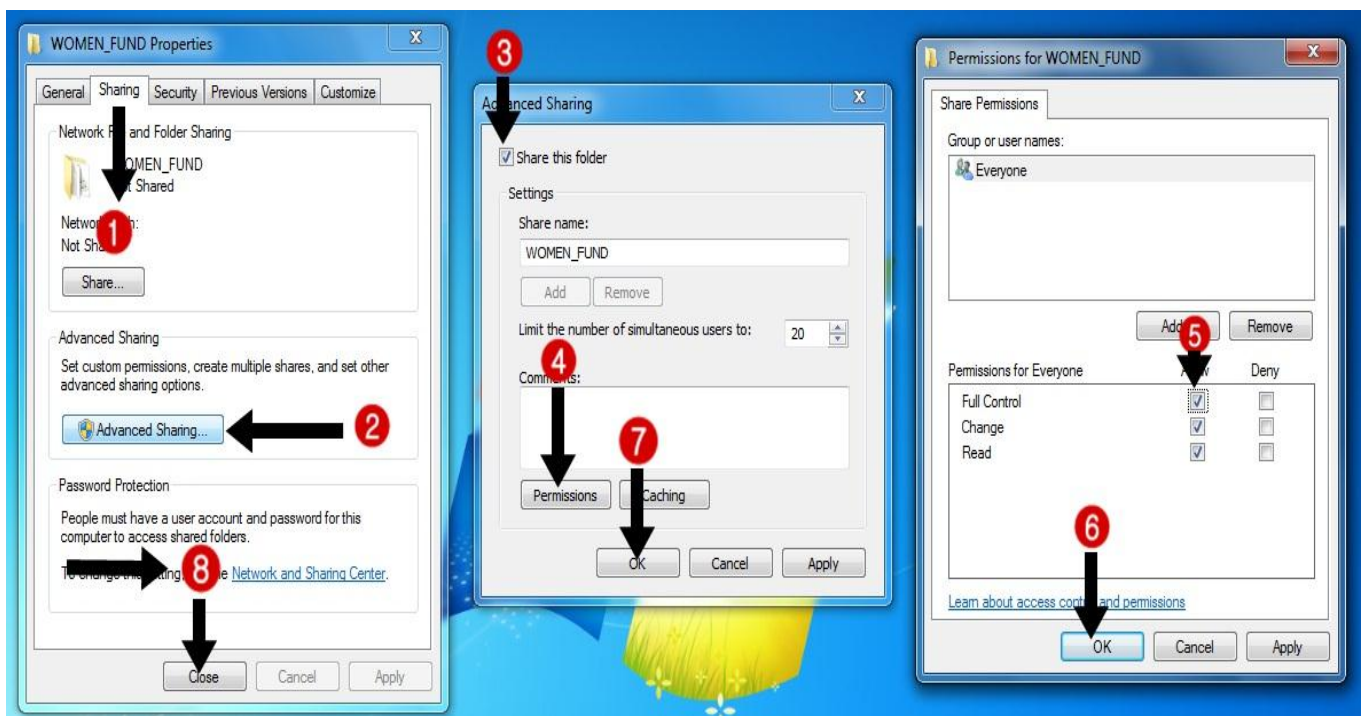
1.2.6.3. เลือก Advanced Setting

1.2.6.4. ให้ติ๊ก (v) Share this folder จากนั้นให้ใส่ Share name : ใส่ชื่อว่า WOMEN\_FUND

1.2.6.5. กด Permissions เพื่อกำหนดสิทธิ์

1.2.6.6. ให้สิทธิ์ Everyone เป็น Full Control

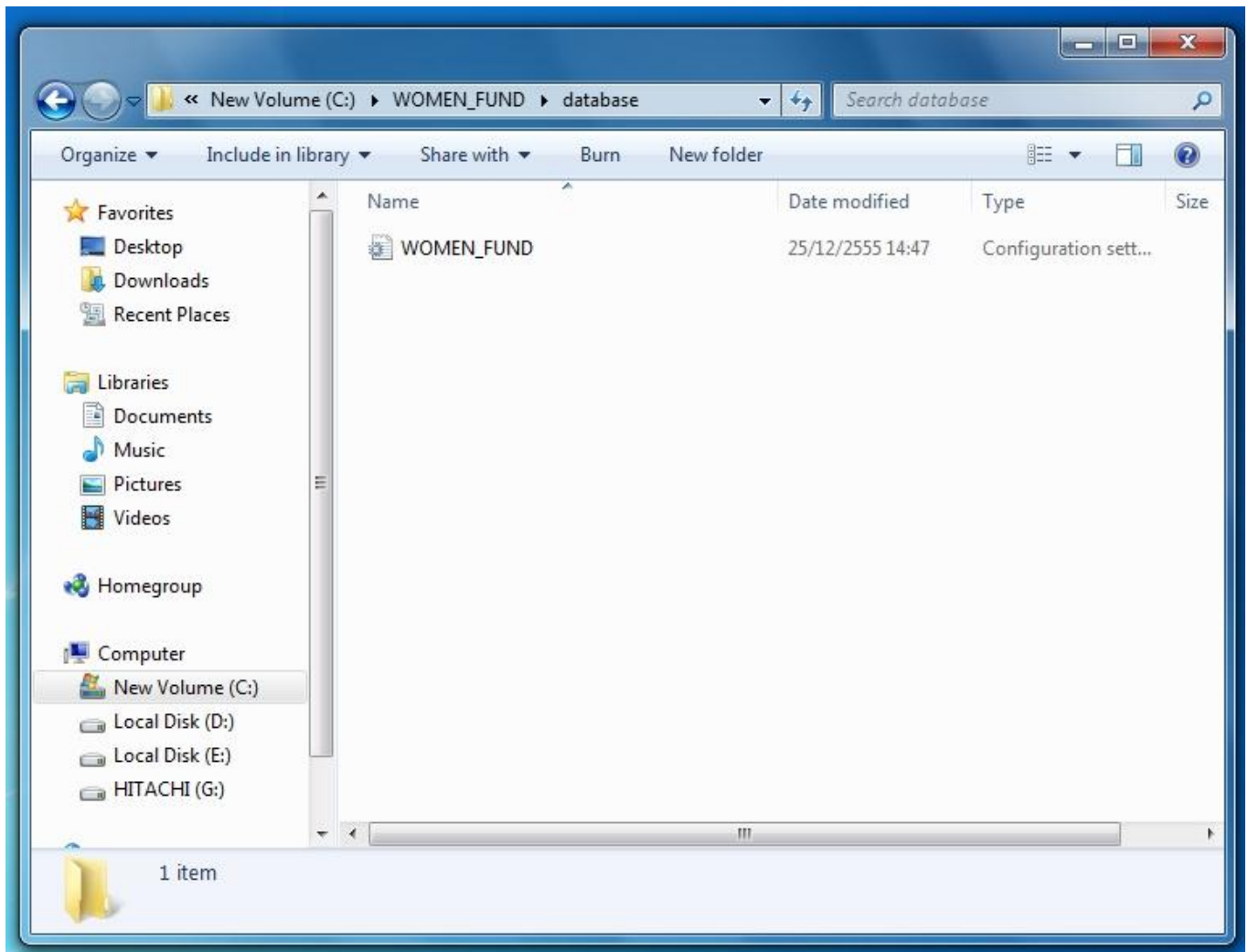
จากนั้น กด Ok เพื่อ Save



## 2. เครื่องลูก

2.1 Copy Folder WOMEN\_FUND จากเครื่องแม่มาไว้ที่ Drive C

2.2 ไปที่ C:\WOMEN\_FUND\database\ทำการลบไฟล์ที่อยู่ในนั้น คงเหลือเฉพาะ WOMENFUND.INI เท่านั้น ตามรูป



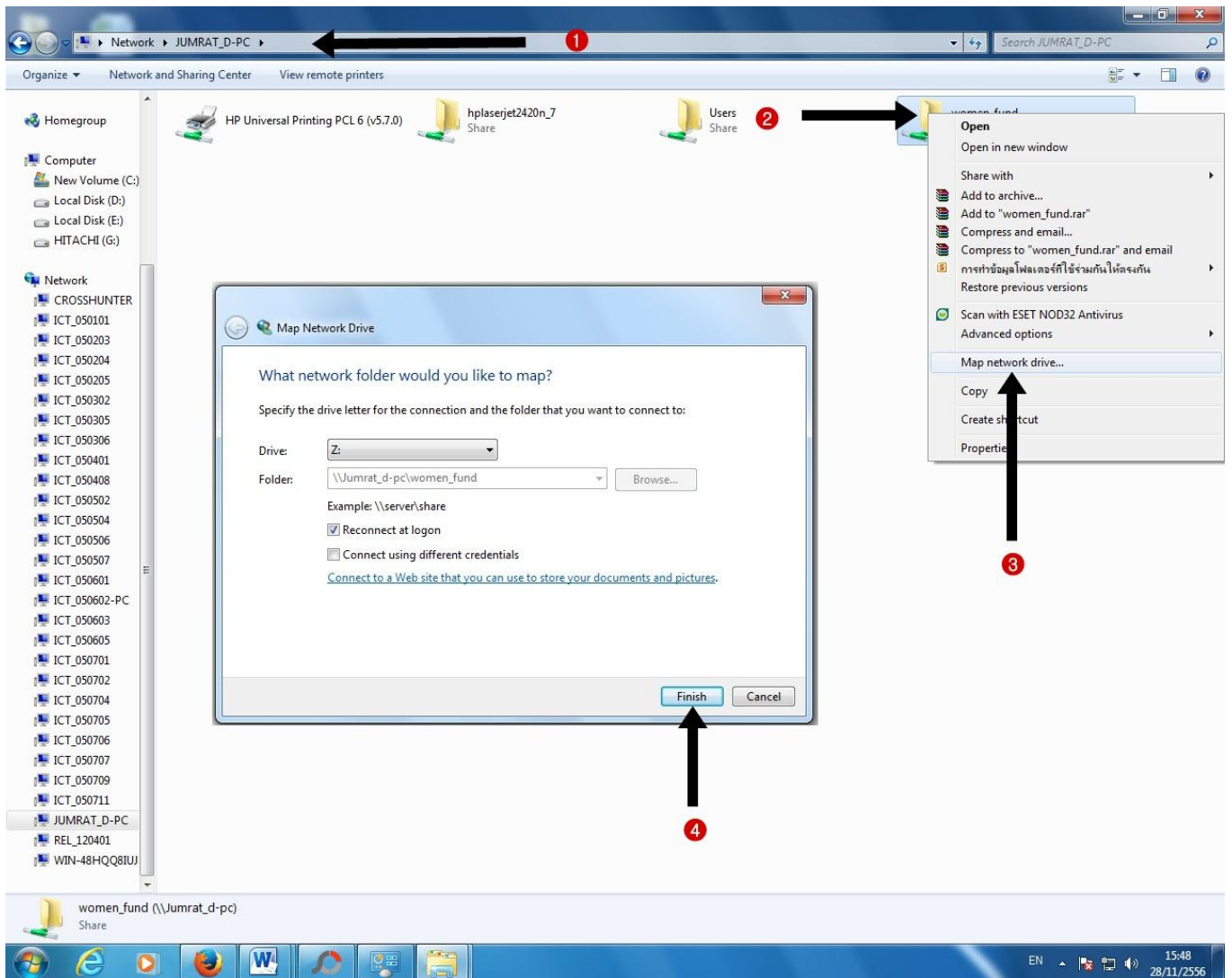
\*\*\*\*\* สำคัญที่สุด ต้องเป็นเครื่องลูกเท่านั้น \*\*\*\*\*

## 2.3 ทำการ Map Mapdrive

2.3.1 พิมพ์ [\\ชื่อเครื่องคอมพิวเตอร์](#) ของเครื่องแม่

2.3.2 จะเจอ Folder WOMEN\_FUND ให้ทำการ Click ขวาเลือก Map network drive

2.3.3 กด Finish ดูตามรูปประกอบ



### 3. เชื่อมต่อ ODBC

3.1 ไปที่ Start > Control Panel >เลือก Small icons

3.2 เลือก Administrative Tools> Data Sources (ODBC)> ADD > Microsoft Access Driver(\*.mdb,\*.caccdb)

3.3 เลือก ADD

3.4 เลือก Microsoft Access Driver(\*.mdb,\*.caccdb)

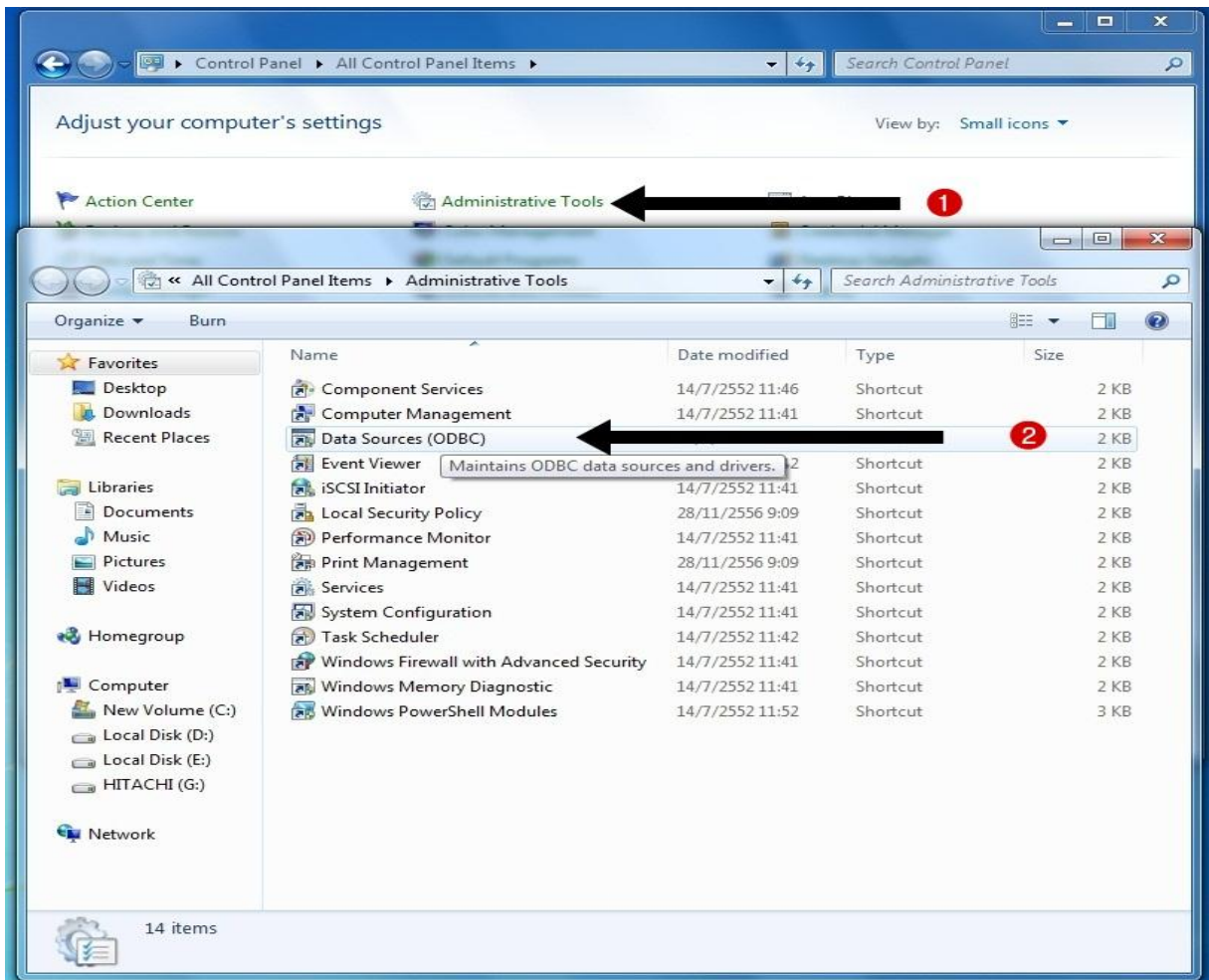
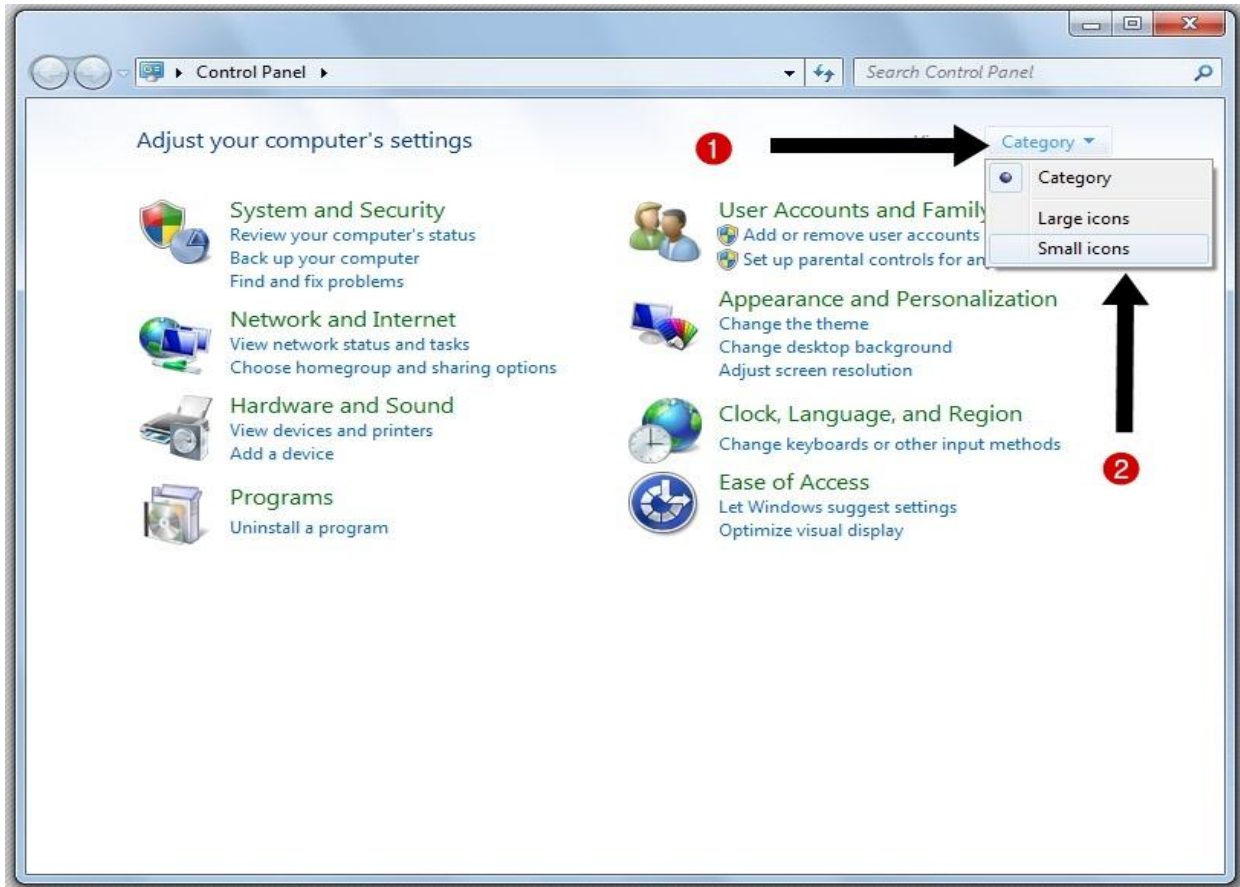
3.5 ที่ช่อง ชื่อแหล่งข้อมูล = women\_fund>เลือก>Drive ที่ Mapdriveไว้

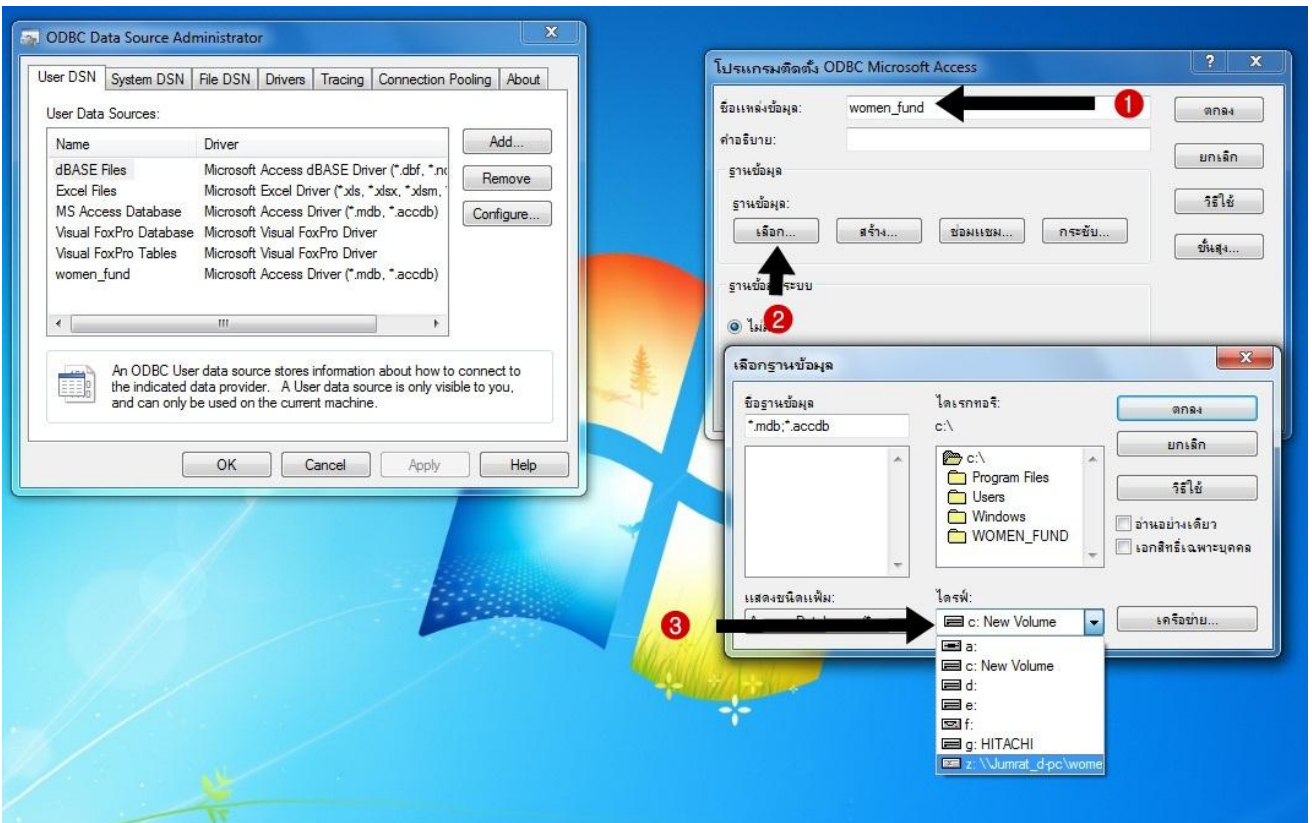
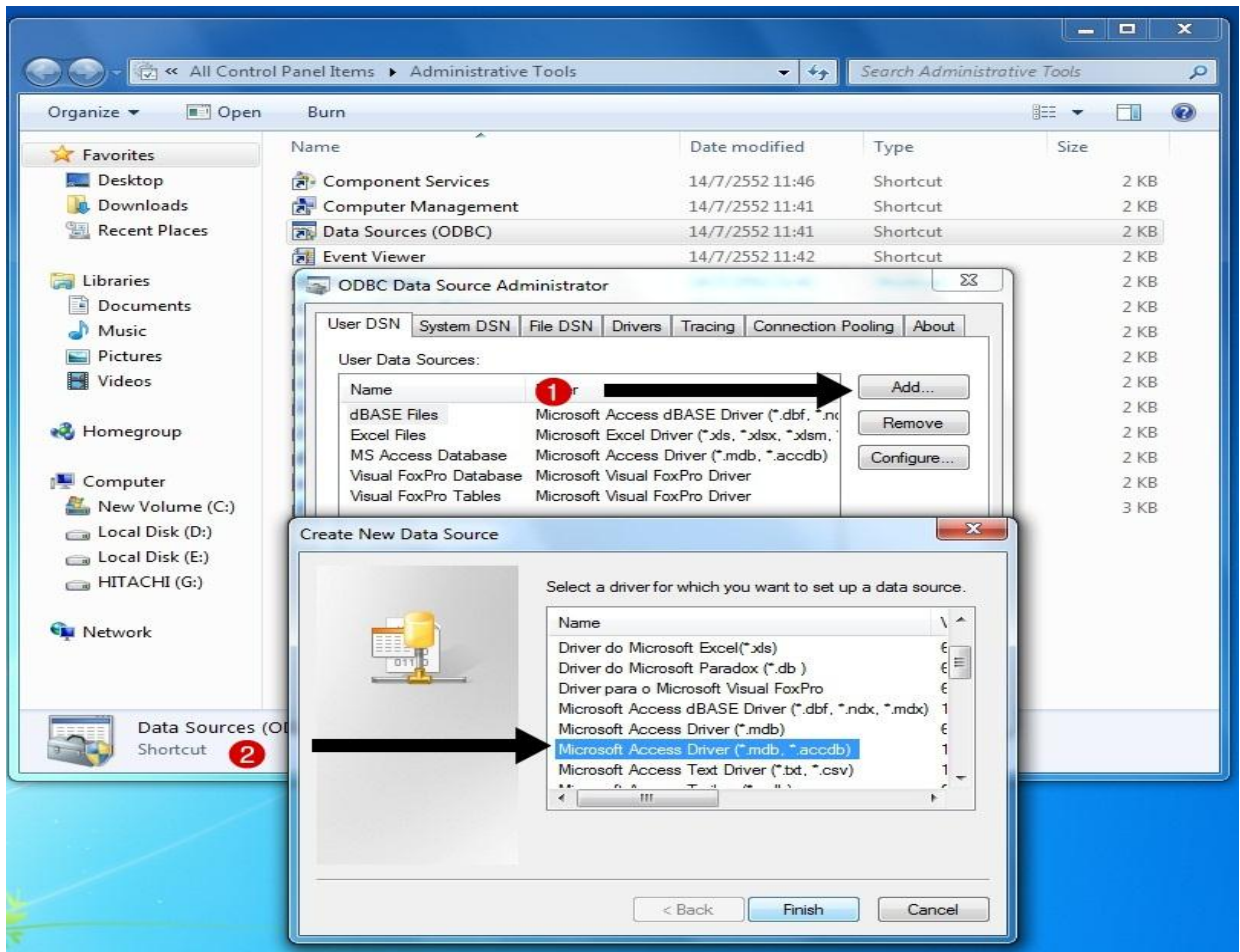
3.6 ไดรฟ์คทอรี เลือก database

3.7 ชื่อฐานข้อมูลเลือก women\_fund.accdb กด ตกลง >ตกลง>OK

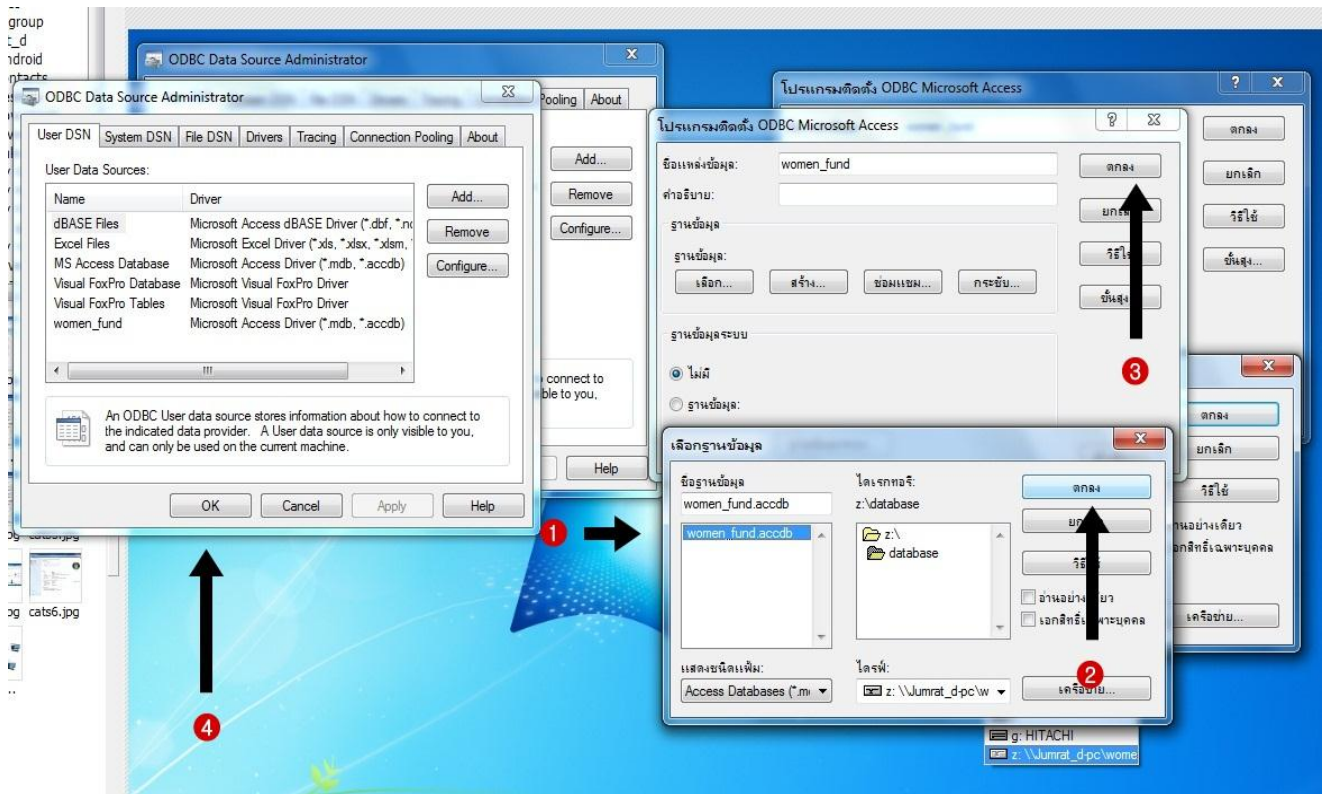
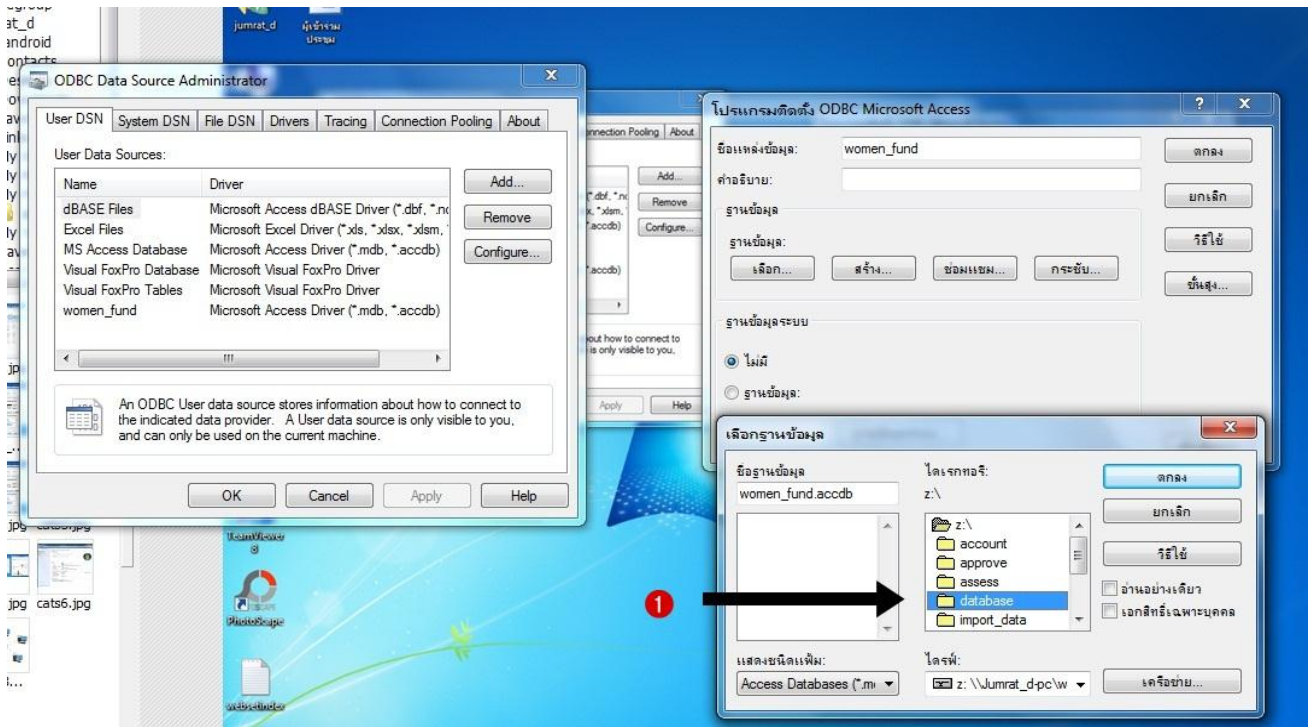
หรือดูได้ตามรูปภาพที่กำหนด

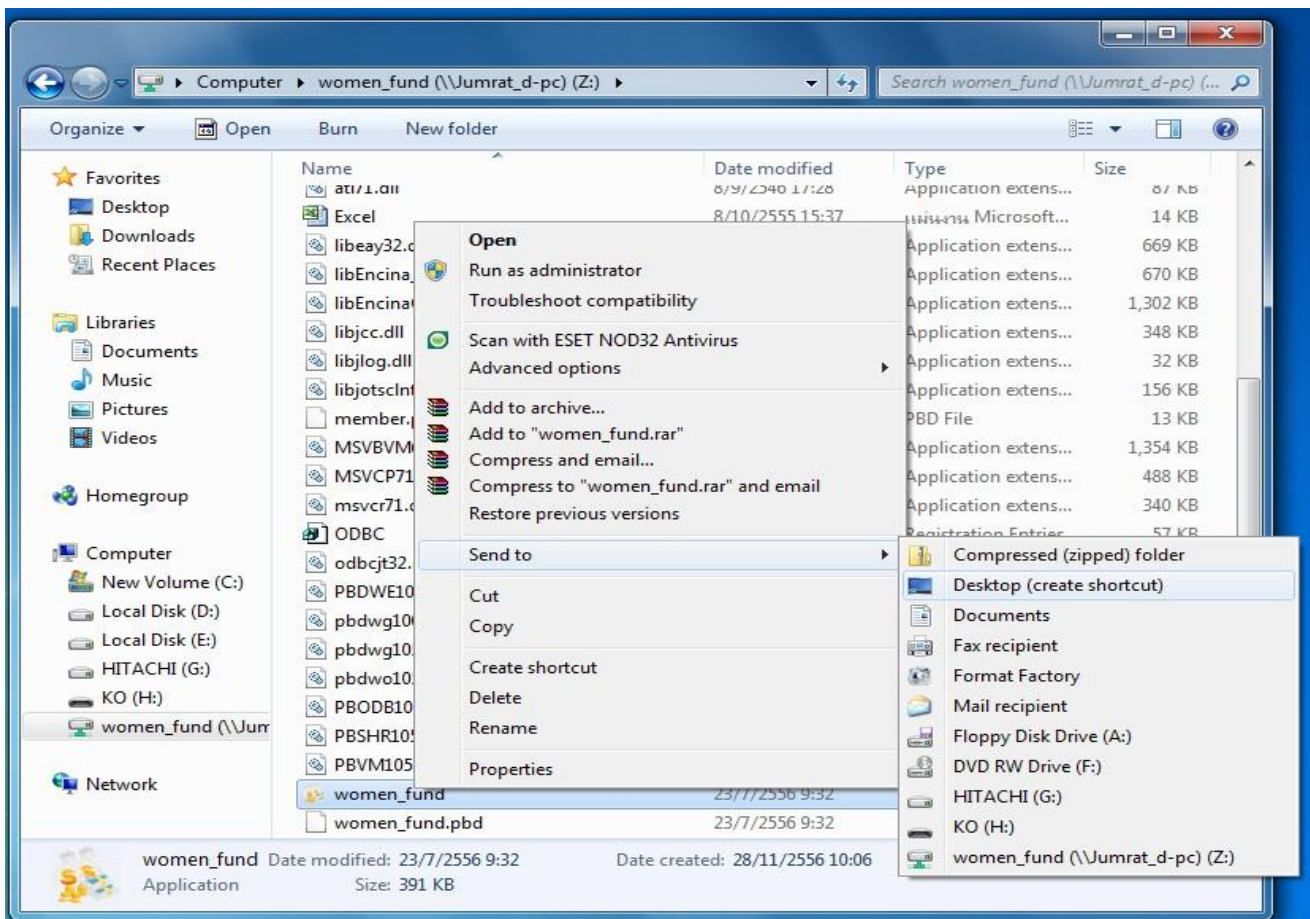
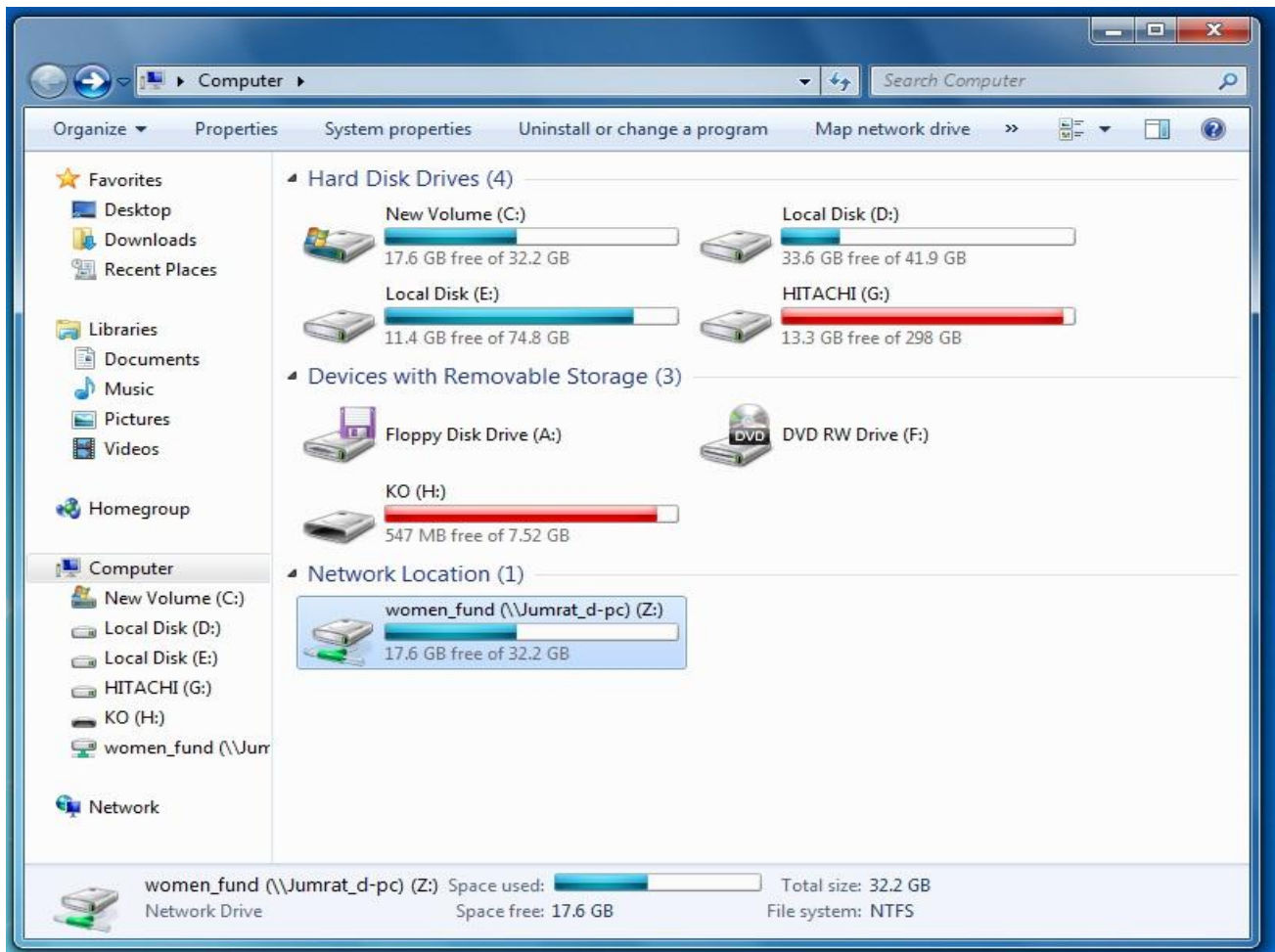
3.8 ไปที่ My Computer> Drive ที่ Mapdrive>Click ไปที่ women\_fund>Sent to>Destop Create Shortcut>











ทดลองรันโปรแกรมที่เครื่องลูกว่าใช้งานได้หรือเปล่า แล้วลองคีย์โครงการสักโครงการที่เครื่องลูกจากนั้นให้ปิดโปรแกรมที่เครื่องลูกมาเปิดโปรแกรมที่เครื่องแม่ว่าโครงการที่คีย์นั้นคีย์เข้าหรือเปล่าถ้าเข้าแสดงว่าสามารถคีย์โครงการได้ แต่ถ้าไม่เข้าลองเช็คดูการตั้งค่าโปรแกรมว่าถูกต้องตามที่คู่มือแนะนำหรือไม่

